

微动振动传感器模块 SL118

产品概述:

SL118振动传感器模块可用于各种振动触发作用，防盗报警，智能小车，电子积木等。

产品特点:

- 触发无方向性。
- 六千万次的振动使用寿命保证。
- 传感器纯金电镀，防尘防腐蚀。

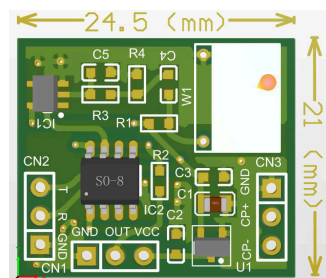
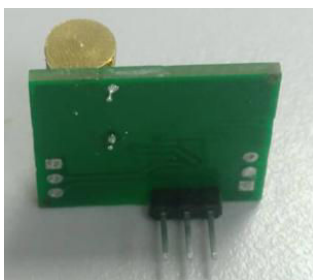
应用范围:

- 玩具
- 汽车振动
- 自动化装置
- 防盗器
- 运动触发
- 家用电器

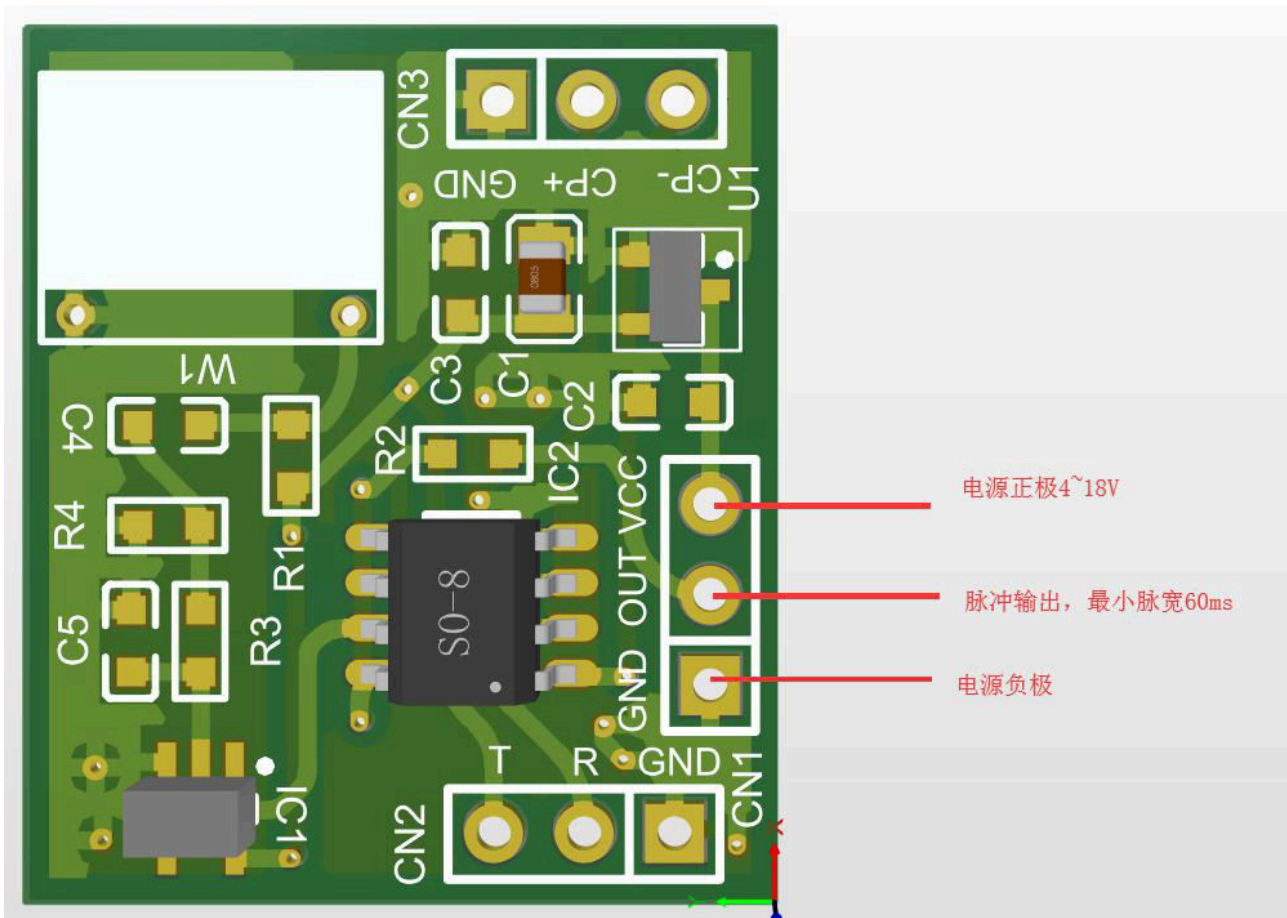
技术参数:

工作电压范围	DC4-18V
静态电流	≤7MA ， 3.3V 时
电平输出	3.3V 脉冲输出，输出电流小于 10MA
电路板外形尺寸	24.5mm*21mm*10.0mm(长，宽，高)

外观图:



接口接法:



注意事项

- 感应模块通电后有 5 秒左右的初始化时间，在此期间模块会间隔地输出 0-5 次，5 秒后进入正常待机状态。
- 安装时采用固定安装方式，避免其他振动干扰传感器产生误判。
- 使用环境尽量干燥，防止酸碱环境对传感器的腐蚀，影响传感器的使用寿命。